



Osaka Okini Choice

オオサカ

オオキニ

チョイス

2026年4月デンタルショー初登場、新CTパノラマ複合機

vatech

Ciメディカル新大阪ショールームにて展示中



Green X 21™



- ・CTデータ
- ・フェイススキャン
- ・口腔内スキャンデータ

上記マッチング。患者説明で使える統合ビューが表示可能

セファロ無し

セファロ付

1,360 万円

1,500 万円

(税込14,960,000円)

(税込16,500,000円)

【セット内容】

- ① 歯科用CTパノラマ複合機 (10年保証)
- ② サーバーPC (5年保証)
- ③ 23インチモニター
- ④ 患者画像管理ソフト (5ライセンス)
- ⑤ バックアップHDD



フェイススキャン

vatech 史上初

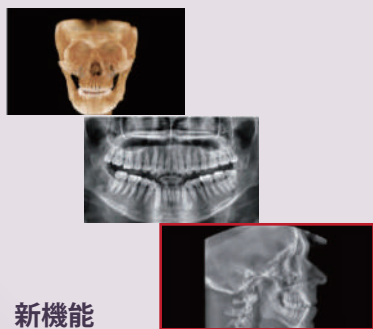
3Dフェイススキャン機能搭載
[対象FOVサイズ]12×9、18×15、21×19

加速
0.9
秒



新機能 ワンショットセファロ

Vatech他機種にはない
最新オプション



新機能

オートセファロ画像

1回のCT撮影からパノラマ
オートセファロ画像の抽出
可能 (FOV21×19cmの場合)

パドルランプ

vatech 史上初

患者位置を一目で確認可能



1スキャンで21×19cmのCT撮影できます

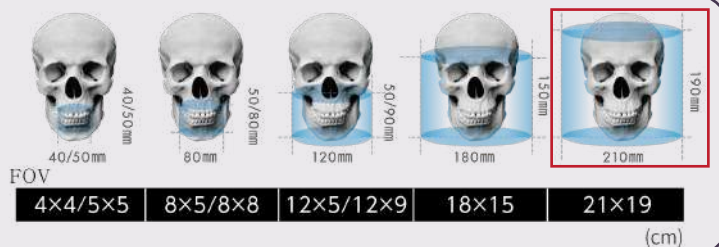


New画像診断 & データ管理
ソフトウェア対応予定

Clever One

クレバーワン

CT画像が2画像表示できる



Dental CX Base Osaka 来場予約はこちら

06-6829-6718

大阪市東淀川区東中島1-19-4ルーシッドスクエア新大阪1F

10時～19時(日曜10～18時)

[定休日] 月火祝

osakashowroom@ci-medical.com



アクセス

